



# Labo avec soin

## 1 Quelle est l'impact de commander un test de laboratoire inutile?

On estime que de 20 % à 50 % des analyses sont commandées de façon inappropriée (inexactes, inutiles, ou commandées au mauvais moment).

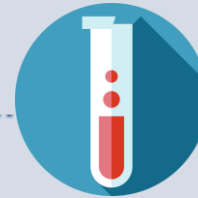
### Temps mal géré

Des efforts cliniques sont mal orientés vers des tâches inutiles, donc l'expertise des professionnels de laboratoire médical n'est pas utilisée de façon efficace.



### Risques au patient

Des analyses inappropriées présentent un plus grand risque pour le patient, tant sur le plan physique que mental.



### Ressources gaspillées

Une somme de près de 6 milliards \$ est affectée annuellement aux analyses de labo par les gouvernements provinciaux et territoriaux, dont 10 % sont inutiles.

### Fardeau de travail

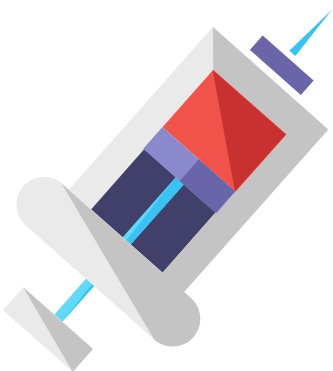
Il y a une pénurie nationale de technologistes de laboratoire médical au Canada. Des tests superflus s'ajoutent inutilement à votre charge de travail.



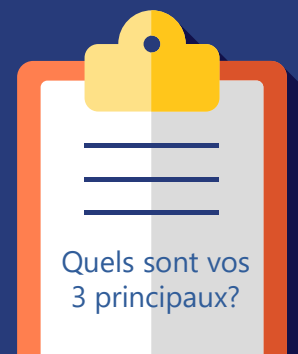
[www.laboavecsoin.ca](http://www.laboavecsoin.ca)

## 2 Quels tests sont commandés inutilement dans votre labo?

Les membres de la SCSLM ont identifié leurs trois principaux tests inutiles :



1. Formule sanguine complète (FSC)
2. Vitesse de sédimentation (VS)
3. Vitamine D



Quels sont vos 3 principaux?



### 3 Comment puis-je m'informer et m'impliquer?

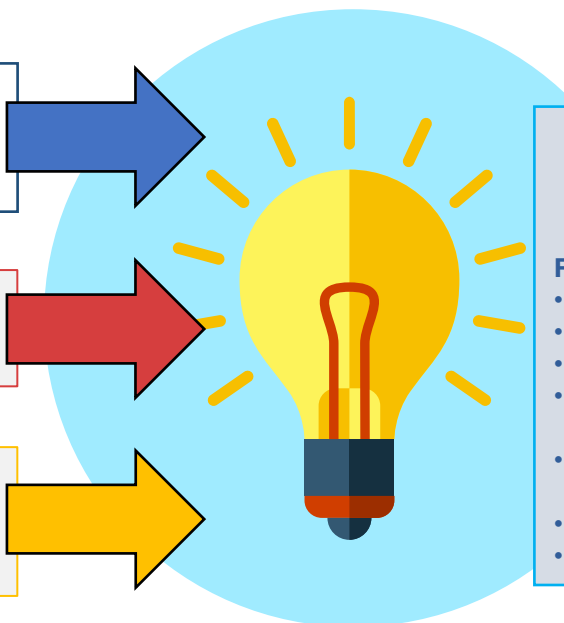
92 % des membres de la SCSLM croient que des initiatives visant à réduire l'utilisation inappropriée des tests sont importantes.

Cependant :

60 % croient que l'on peut avoir un impact positif sur les pratiques de commande d'analyses si l'on participe à des initiatives sur l'utilisation.

46 % croient que la participation à des initiatives sur l'utilisation fait partie de leurs responsabilités professionnelles.

58 % croient que l'utilisation inappropriée peut contribuer à des effets néfastes pour le patient. 23 % étaient « incertains ».



#### FAITES BOUGER LES CHOSES!

##### Favorisez Labo avec soin :

- Posez des questions
- Informez-vous
- Visitez [laboavecsoin.ca](http://laboavecsoin.ca)
- Reconnaissez vos obligations professionnelles
- Démarrez une discussion locale
- Participez à des projets
- Partagez votre expérience

La campagne Choisir avec soin inspire et engage les professionnels de la santé pour assumer le leadership en vue de réduire des tests, des traitements et des procédures inutiles, et fournit des outils et ressources simples qui facilitent la décision de choisir avec soin.

[choisiravecsoin.org](http://choisiravecsoin.org)

### 4 Par quel projet devrais-je commencer?

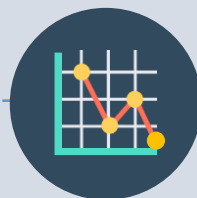
En partenariat avec Choisir avec soin, nous avons dressé une liste de recommandations à « ne pas faire », surtout pour les professionnels de laboratoire médical.



Environ un tiers de toutes les recommandations Choisir avec soin exercent un impact direct sur le travail des laboratoires cliniques.



Recherchez notre base de données et trouvez des recommandations adaptées à votre labo!



[www.choisiravecsoin.ca](http://www.choisiravecsoin.ca)